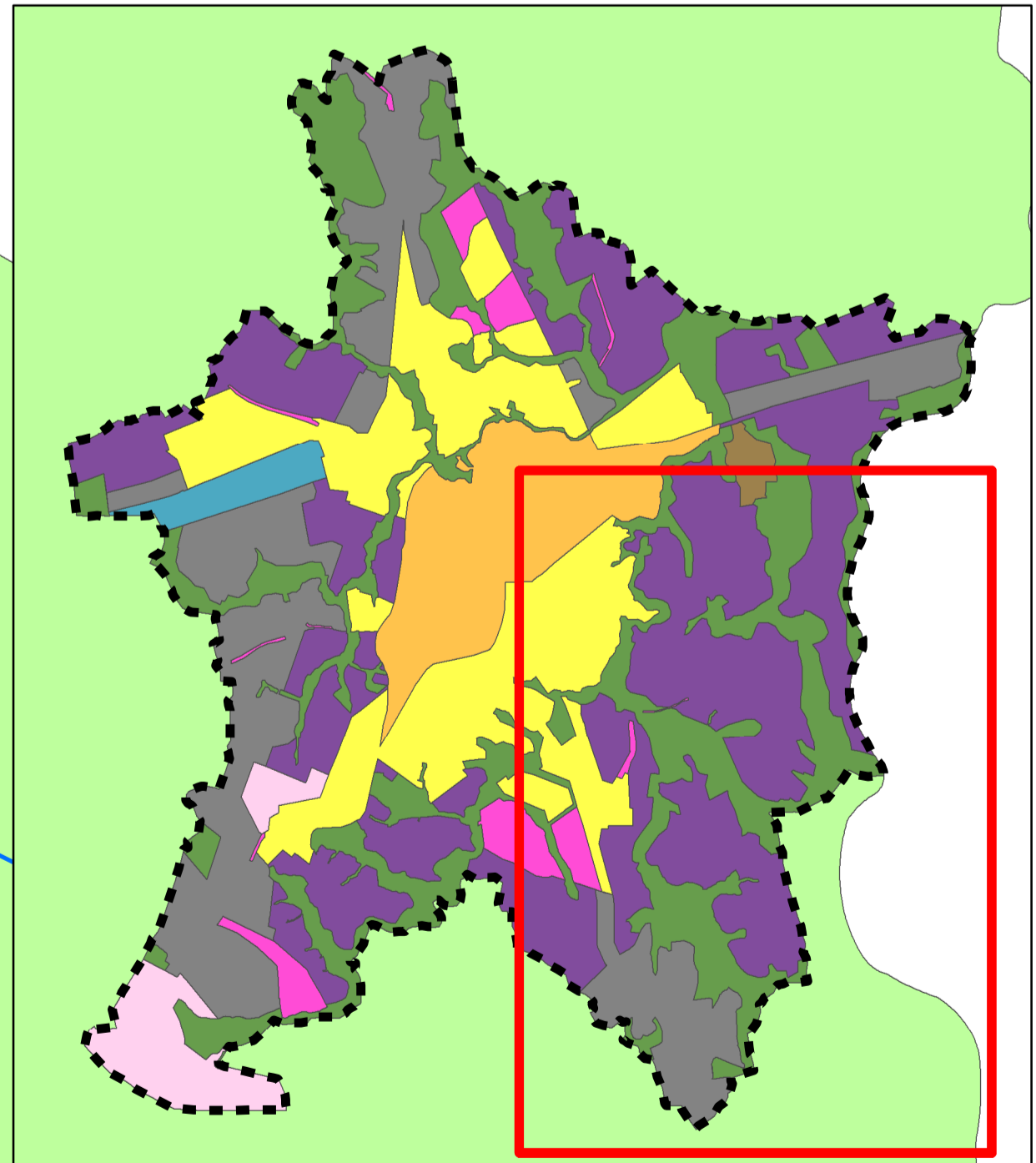


**MAPA CHAVE**



**ADEs E ZONEAMENTO (4)**  
Perímetro Urbano - Sede

Convenção:	Macro Localização: Estado de Minas Gerais	Micro localização: Mesorregião Central
INDICADAS		
Escala:	1:7.000	Projeto: 148 Formato: A0
		Elaboração: 03 Data: 19/07/2018
Dados técnicos:	Fonte: - IBGE - BP/PC - Dados Primários Myr Projetos	
	UTM - Fuso 23 - Sul Datum Horizontal: SIRGAS 2000 Meridiano Central: -45°	

- Hidrografia
- Arruamento
- ADE Centralidades
- ADE BR-135
- ADE Verticalização
- ADE Central
- Limite perímetro urbano proposto
- ZONEAMENTO**
- Zona Adensada - ZA
- Zona de Adensamento Controlado - ZAC
- Zona de Adensamento Prioritário - ZAP
- Zona Especial de Interesse Social - ZEIS
- Zona Mista de Desenvolvimento Econômico e Habitação - ZMDHE
- Zona de Proteção Sustentável - ZPS
- Zona Rural - ZR
- Zona Urbana Especial - ZUE

Créditos da Camada de Serviço: Content may not reflect National Geographic's current map policy. Sources: National Geographic, Esri, DeLorme, HERE, UNEP-WCMC, USGS, NASA, ESA, METI, NRCAN, GEBCO, NOAA, Inorement P Corp.